

Interrupor automático tamaño S0 para protección de motores,  
CLASE 10 Disparador por sobrecarga con retardo según intensidad  
30...36 A Disparador de cortocircuito 432 A borne de tornillo poder  
de corte estándar



nombre comercial del producto	SIRIUS
designación del producto	Interrupores automáticos
tipo de producto	para protección de motores
denominación del tipo de producto	3RV2

#### Datos técnicos generales

tamaño constructivo del interruptor automático	S0
Tamaño del contactor combinable específico de la empresa	S00, S0
Ampliación del producto <ul style="list-style-type: none"> <li>• interruptor auxiliar</li> </ul>	Sí
Pérdidas [W] con valor asignado de la intensidad <ul style="list-style-type: none"> <li>• con AC en estado operativo caliente</li> <li>• con AC en estado operativo caliente por polo</li> </ul>	16,25 W 5,4 W
Tensión de aislamiento con grado de contaminación 3 con AC valor asignado	690 V
Resistencia a tensión de choque valor asignado	6 kV
Tensión máxima admitida para separación de protección	

<ul style="list-style-type: none"> <li>• en redes con neutro aislado entre circuito principal y auxiliar</li> </ul>	400 V
<ul style="list-style-type: none"> <li>• en redes con neutro a tierra entre circuito principal y auxiliar</li> </ul>	400 V
<b>grado de protección IP</b>	
<ul style="list-style-type: none"> <li>• frontal</li> </ul>	IP20
<ul style="list-style-type: none"> <li>• del borne de conexión</li> </ul>	IP20
<b>Resistencia a choques</b>	
<ul style="list-style-type: none"> <li>• según IEC 60068-2-27</li> </ul>	25g / 11 ms
<b>Vida útil mecánica (ciclos de maniobra)</b>	
<ul style="list-style-type: none"> <li>• de contactos principales típico</li> </ul>	100 000
<ul style="list-style-type: none"> <li>• de los contactos auxiliares típico</li> </ul>	100 000
<b>Vida útil eléctrica (ciclos de maniobra)</b>	
<ul style="list-style-type: none"> <li>• típico</li> </ul>	100 000
<b>Modo de protección Ex según Directiva ATEX 2014/34/UE</b>	Ex II (2) GD
Certificado de aptitud según Directiva ATEX 2014/34/UE	DMT 02 ATEX F 001
<b>designaciones de referencia según IEC 81346-2:2009</b>	Q

#### Condiciones ambiente

<ul style="list-style-type: none"> <li>• altitud de instalación con altura sobre el nivel del mar máx.</li> </ul>	2 000 m
<ul style="list-style-type: none"> <li>• temperatura ambiente durante el funcionamiento</li> </ul>	-20 ... +40 °C
<ul style="list-style-type: none"> <li>• temperatura ambiente durante el almacenamiento</li> </ul>	-50 ... +80 °C
<ul style="list-style-type: none"> <li>• temperatura ambiente durante el transporte</li> </ul>	-50 ... +80 °C
<b>Compensación de temperatura</b>	-20 ... +60 °C
humedad relativa del aire durante el funcionamiento	10 ... 95 %

#### Circuito de corriente principal

<b>Número de polos para circuito principal</b>	3
<b>Valor de respuesta ajustable para corriente del disparador de sobrecarga dependiente de la corriente</b>	30 ... 36 A
<ul style="list-style-type: none"> <li>• Tensión de empleo valor asignado</li> </ul>	690 V
<ul style="list-style-type: none"> <li>• Tensión de empleo con AC-3 valor asignado máx.</li> </ul>	690 V
<b>Frecuencia de empleo valor asignado</b>	50 ... 60 Hz
<b>Intensidad de empleo valor asignado</b>	36 A
<b>Intensidad de empleo</b>	
<ul style="list-style-type: none"> <li>• con AC-3 <ul style="list-style-type: none"> <li>— con 400 V valor asignado</li> </ul> </li> </ul>	36 A

<b>Potencia de empleo</b>	
<ul style="list-style-type: none"> <li>• con AC-3 <ul style="list-style-type: none"> <li>— con 230 V valor asignado</li> <li>— con 400 V valor asignado</li> <li>— con 500 V valor asignado</li> <li>— con 690 V valor asignado</li> </ul> </li> </ul>	<p>7 500 W</p> <p>18 500 W</p> <p>22 000 W</p> <p>30 000 W</p>
<b>Frecuencia de maniobra</b>	
<ul style="list-style-type: none"> <li>• con AC-3 máx.</li> </ul>	15 1/h

<b>Circuito de corriente secundario</b>	
<ul style="list-style-type: none"> <li>• número de contactos NC para contactos auxiliares</li> </ul>	0
<ul style="list-style-type: none"> <li>• número de contactos NA para contactos auxiliares</li> </ul>	0
<ul style="list-style-type: none"> <li>• número de contactos conmutados para contactos auxiliares</li> </ul>	0

<b>Protección/ Vigilancia</b>	
<b>Función del producto</b>	
<ul style="list-style-type: none"> <li>• Detección de defectos a tierra</li> <li>• detección de pérdida de fase</li> </ul>	<p>No</p> <p>Sí</p>
<b>Clase de disparo</b>	CLASS 10
<b>Tipo de disparador por sobrecarga</b>	térmico
<b>Poder de corte corriente de cortocircuito de servicio (Ics) con AC</b>	
<ul style="list-style-type: none"> <li>• con 240 V valor asignado</li> <li>• con 400 V valor asignado</li> <li>• con 500 V valor asignado</li> <li>• con 690 V valor asignado</li> </ul>	<p>100 kA</p> <p>10 kA</p> <p>3 kA</p> <p>2 kA</p>
<b>Poder de corte corriente de cortocircuito límite (Icu)</b>	
<ul style="list-style-type: none"> <li>• con AC con 240 V valor asignado</li> <li>• con AC con 400 V valor asignado</li> <li>• con AC con 500 V valor asignado</li> <li>• con AC con 690 V valor asignado</li> </ul>	<p>100 kA</p> <p>20 kA</p> <p>6 kA</p> <p>3 kA</p>
<b>Valor de respuesta de corriente</b>	
<ul style="list-style-type: none"> <li>• del disparador instantáneo de cortocircuito</li> </ul>	432 A

<b>Valores nominales UL/CSA</b>	
<b>Corriente a plena carga (FLA) para motor trifásico</b>	
<ul style="list-style-type: none"> <li>• con 480 V valor asignado</li> <li>• con 600 V valor asignado</li> </ul>	<p>36 A</p> <p>36 A</p>
<b>potencia mecánica entregada [hp]</b>	
<ul style="list-style-type: none"> <li>• por motor monofásico <ul style="list-style-type: none"> <li>— con 110/120 V valor asignado</li> </ul> </li> </ul>	3 hp

— con 230 V valor asignado	5 hp
• para motor trifásico	
— con 200/208 V valor asignado	10 hp
— con 220/230 V valor asignado	10 hp
— con 460/480 V valor asignado	25 hp

### Protección contra cortocircuitos

<b>función del producto protección de cortocircuito</b>	Sí
<b>Tipo de disparador por cortocircuito</b>	magnético
<b>Tipo de cartucho fusible con red IT para protección contra cortocircuitos del circuito principal</b>	
• con 400 V	gG 63 A
• con 500 V	gG 63 A
• con 690 V	gG 63 A

### Instalación/ fijación/ dimensiones

<b>posición de montaje</b>	según las necesidades del usuario
• <b>tipo de fijación</b>	fijación por tornillo y abroche a perfil DIN de 35 mm según DIN EN 60715
<b>altura</b>	97 mm
<b>anchura</b>	45 mm
<b>profundidad</b>	97 mm
<b>Distancia que debe respetarse</b>	
• a piezas puestas a tierra con 400 V	
— hacia abajo	30 mm
— hacia arriba	30 mm
— hacia atrás	0 mm
— hacia un lado	9 mm
— hacia adelante	0 mm
• a piezas bajo tensión con 400 V	
— hacia abajo	30 mm
— hacia arriba	30 mm
— hacia atrás	0 mm
— hacia un lado	9 mm
— hacia adelante	0 mm
• a piezas puestas a tierra con 500 V	
— hacia abajo	30 mm
— hacia arriba	30 mm
— hacia atrás	0 mm
— hacia un lado	9 mm
— hacia adelante	0 mm
• a piezas bajo tensión con 500 V	
— hacia abajo	30 mm

— hacia arriba	30 mm
— hacia atrás	0 mm
— hacia un lado	9 mm
— hacia adelante	0 mm
• a piezas puestas a tierra con 690 V	
— hacia abajo	70 mm
— hacia arriba	70 mm
— hacia atrás	0 mm
— hacia un lado	30 mm
— hacia adelante	0 mm
• a piezas bajo tensión con 690 V	
— hacia abajo	70 mm
— hacia arriba	70 mm
— hacia atrás	0 mm
— hacia un lado	30 mm

## Conexiones/ Bornes

<b>Función del producto</b>	
• borne desmontable para circuito auxiliar y circuito de mando	No
• Tipo de conexión eléctrica para circuito principal	conexión por tornillo
<b>Disposición de la conexión eléctrica para circuito principal</b>	arriba y abajo
<b>Tipo de secciones de conductor conectables</b>	
• para contactos principales	
— monofilar o multifilar	2x (1 ... 2,5 mm <sup>2</sup> ), 2x (2,5 ... 10 mm <sup>2</sup> )
— alma flexible con preparación de los extremos de cable	2x (1 ... 2,5 mm <sup>2</sup> ), 2x (2,5 ... 6 mm <sup>2</sup> ), 1x 10 mm <sup>2</sup>
• con cables AWG para contactos principales	2x (16 ... 12), 2x (14 ... 8)
<b>Par de apriete</b>	
• para contactos principales con bornes de tornillo	2 ... 2,5 N·m
<b>Tipo de vástago del destornillador</b>	Diámetro 5 ... 6 mm
<b>Tamaño de la punta del destornillador</b>	Pozidriv 2
<b>Tipo de rosca del tornillo de conexión</b>	
• para contactos principales	M4

## Seguridad

<b>Valor B10</b>	
• con alta tasa de demanda según SN 31920	5 000
<b>Cuota de defectos peligrosos</b>	
• con baja tasa de demanda según SN 31920	50 %
• con alta tasa de demanda según SN 31920	50 %

Tasa de fallos [valor FIT]	
<ul style="list-style-type: none"> <li>con baja tasa de demanda según SN 31920</li> </ul>	50 FIT
Valor T1 para intervalo entre pruebas o vida útil según IEC 61508	10 y
<ul style="list-style-type: none"> <li>Tipo de display para estado de conmutación</li> </ul>	Muletilla

### Certificados/ Homologaciones

General Product Approval	For use in hazardous locations
--------------------------	--------------------------------



[KC](#)



For use in hazardous locations	Declaration of Conformity	Test Certificates	Marine / Shipping
--------------------------------	---------------------------	-------------------	-------------------



[Miscellaneous](#)

[Type Test Certificates/Test Report](#)

[Special Test Certificate](#)



### Marine / Shipping



### other Railway

[Confirmation](#)



[Vibration and Shock](#)

[Confirmation](#)

### Más información

Information- and Downloadcenter (Catálogos, Folletos,...)

<https://www.siemens.com/ic10>

Industry Mall (sistema de pedido online)

<https://mall.industry.siemens.com/mall/es/es/Catalog/product?mlfb=3RV2021-4PA10>

Generador CAX online

<http://support.automation.siemens.com/WW/CAXorder/default.aspx?lang=en&mlfb=3RV2021-4PA10>

Service&Support (Manuales, certificados, características, FAQ,...)

<https://support.industry.siemens.com/cs/ww/es/ps/3RV2021-4PA10>

Base de datos de imágenes (fotos de producto, dibujos acotados 2D, modelos 3D, esquemas de conexiones, macros

EPLAN, ...)

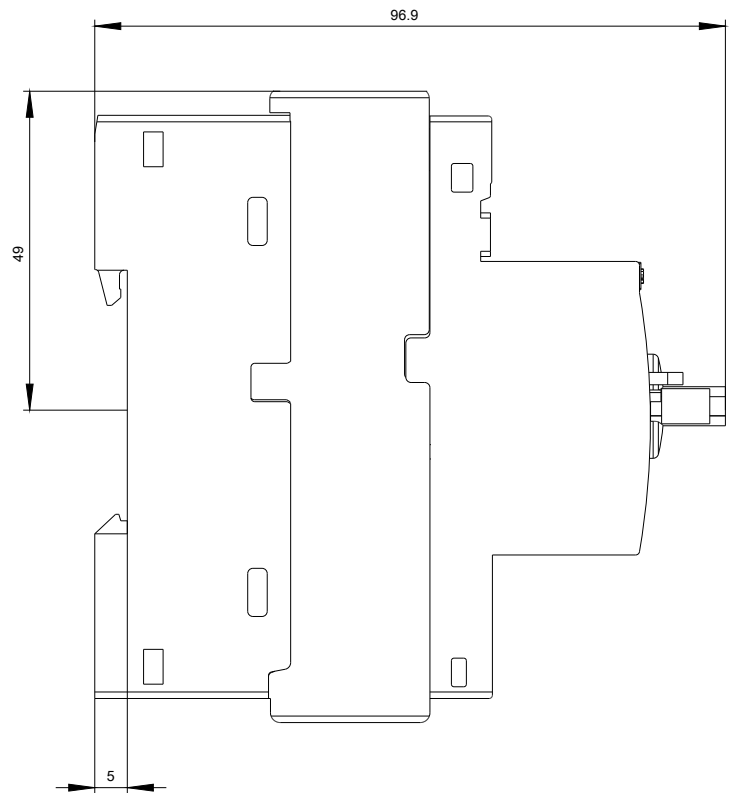
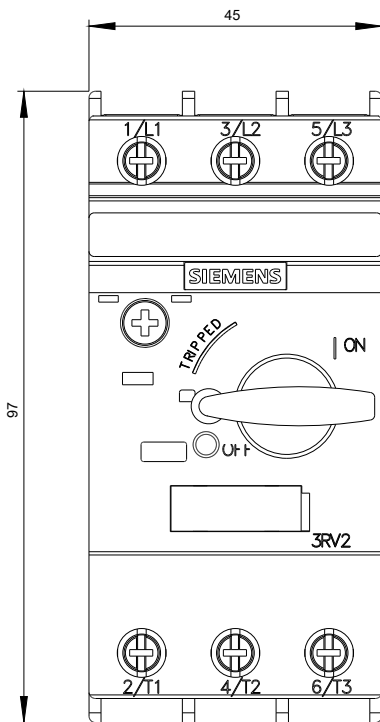
[http://www.automation.siemens.com/bilddb/cax\\_de.aspx?mlfb=3RV2021-4PA10&lang=en](http://www.automation.siemens.com/bilddb/cax_de.aspx?mlfb=3RV2021-4PA10&lang=en)

Curva característica: Comportamiento en disparo, I<sup>2</sup>t, Corriente de corte limitada

<https://support.industry.siemens.com/cs/ww/en/ps/3RV2021-4PA10/char>

Otras características (p. ej. vida útil eléctrica, frecuencia de maniobras)

<http://www.automation.siemens.com/bilddb/index.aspx?view=Search&mlfb=3RV2021-4PA10&objecttype=14&gridview=view1>









Última modificación:

13/08/2020